

2017年6月17日(土)「瑞風」運行開始

～ 美しい日本をホテルが走る ～

**「TWILIGHT EXPRESS 瑞風 (みずかぜ)」の
全客室に「西川リビングの寝具」が採用!**

日本防災協会の定める「新防災基準」をクリアした防災羽毛ふとん、
ベッドリネンや枕など、西川リビングがご提案する上質なベディングが
プレミアムな眠りのひとときを演出します。

創業 451 年目を迎えた寝具・寝装品メーカーの西川リビング株式会社(本社:大阪市中央区 代表取締役社長 西分平和)が提案する、上質かつ安全性の高いベディングシリーズが、2017年6月17日(土)より運行をスタートする西日本旅客鉄道株式会社(以下、JR西日本)の「TWILIGHT EXPRESS 瑞風」の全客室に採用されました。



「TWILIGHT EXPRESS 瑞風」車両



ザ・スイート寝室

「TWILIGHT EXPRESS 瑞風」について

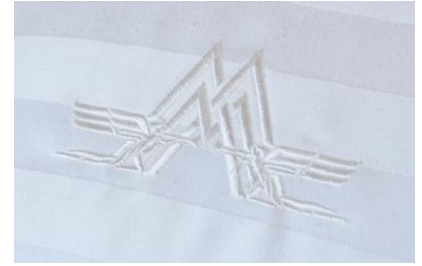
「TWILIGHT EXPRESS 瑞風」は、JR西日本が「美しい日本をホテルが走る。～上質さの中に懐かしさを～」をコンセプトに運行される新たな寝台列車です。

瑞風では、京都や松江、出雲、宮島等の豊かな歴史や文化、そして日本海や大山、瀬戸内海の多島美等の美しい自然をめぐり、ホテルのような上質さと心休まる懐かしさを感じ、この国の素晴らしさを再発見していただけます。美しい車窓の眺め、一流の食の匠による料理、洗練された車両、そして沿線の魅力…。ここでしか味わえない特別な鉄道の旅がご提供されます。



コンセプトにふさわしいプレミアムな眠りをお届けします。

今回採用された「掛けふとん」は、日本防災協会の定める新防災基準をクリアした「防災羽毛ふとん」です。快適性に加え、安心・安全な製品となっております。また、「ピローケース」や「デュベカバー」には、古くから日本の織物の産地として名高い甲州の職人技の刺繍により「TWILIGHT EXPRESS 瑞風」のエンブレムが施され、“上質な中に懐かしさを”のコンセプトにもふさわしいプレミアムな眠りをお届けしてまいります。



瑞風エンブレムの刺繍

客室に採用された西川リビングのベディング

- 1) 防災羽毛ふとん
- 2) 防災ベッドパッド
- 3) ソフトフェザー枕
- 4) ダウン枕
- 5) デュベカバー
- 6) BOX シーツ
- 7) ピローケース
- 8) カンガルー型収納用シーツ
- 9) ベッドスカート

以上 9 点



西川リビングのベディングが採用されたロイヤルツイン客室



「ザ・スイート」イメージ：世界的にも希少な1両1室の広いスペースで、エントランスやプライベートバルコニー、リビング・ダイニング、寝室、バスタブ付バスルームを備えたスイートと呼ぶにふさわしい設いです。

以上